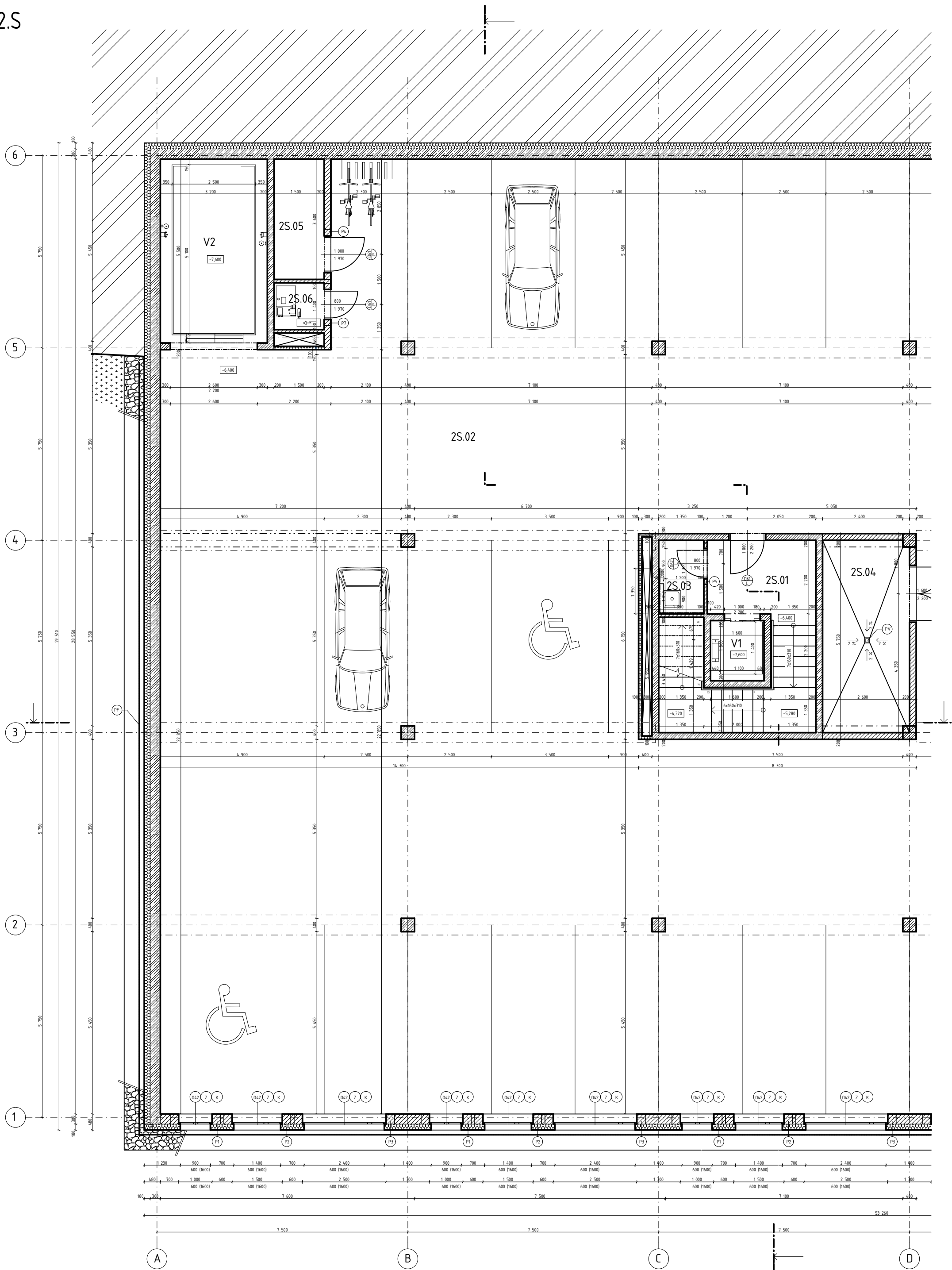


PŮDORYS 2.S

M 1:100



LEGENDA HMOT

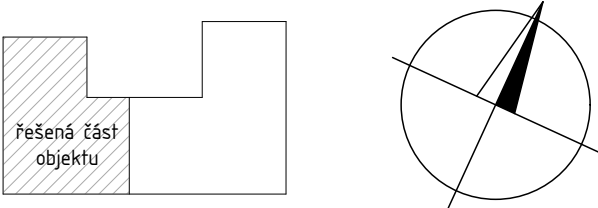
- PÓROBETONOVÉ TVÁRNICE YTONG, OBVODOVÉ NOSNÉ ZDIVO TL. 300 mm (300x249x599), VNITŘNÍ NENOSNÉ ZDIVO TL. 100 (100x249x599)/ 200 (200x249x599) mm
- SDK PŘÍČKA, TL. 100 mm
- ŽELEZOBETON C 25/30 XC1 S3, OCEL B500B
- KAČÍREK, FRAKCE 8/16 mm
- ZEMINA PŮVODNÍ
- ZATRAVNĚNÁ PLOCHA
- TEPELNÁ IZOLACE, DLE SPECIFIKACE

POZNÁMKA

- V1 Osobní výtah KONE Monospace 500, rozměry kabiny 1400 x 1100 mm (šachta 1800 x 1600 mm)
 - V2 Autovýtah GMW – VL 35, rozměry kabiny 2500 x 5100 mm (šachta 3200 x 5500 mm)
 - PV Podlahová vpusť se zápachovou uzávěrkou 100x100 mm
 - PF Předsazená fasáda z perforovaného plechu – titanizinkové panely
- U WC BUDE SPLACHOVACÍ SYSTÉM UMÍSTĚN V INSTALAČNÍ PŘEDSTĚNĚ (VÝŠKA PŘEDSTĚNY JE 1200 mm OD ÚROVNĚ PODLAHY).
- RÁMY OKEN BUDOU PŘEKRYTY TEPELNOU IZOLACÍ O 50 mm, OSAZENY PŘEDSAZENOU MONTÁŽÍ, UCHYCENY POMOCÍ L ÚHELNÍKŮ, OPATŘENY TĚSNICÍ PÁSKOU.

Tabulka místností 2.S					
č.	Název místnosti	Plocha (m2)	Podlaha	Stěny	Strop
2S.01	Schodišťový prostor	19,60	Hlazený beton, nátěr	Štuková omítka, malba	
2S.02	Parkovací stání	1 407,93	Polyuretanová stěrka	Štuková omítka, malba	
2S.03	Úklidová místnost	2,97	Keramická dlažba	Štuková omítka, malba, keramický obklad	
2S.04	Technická místnost	14,91	Polyuretanová stěrka	Štuková omítka, malba	
2S.05	Technická místnost	5,62	Polyuretanová stěrka	Štuková omítka, malba	
2S.06	Strojovna autovýtahu	2,28	Polyuretanová stěrka	Štuková omítka, malba	
V1	Výtah	2,88		Malba s olejovzdorným nátěrem	
V2	Autovýtah	17,59		Malba s olejovzdorným nátěrem	
		1 473,78 m ²			

Legenda překladů			
Ozn.	Překlad	Rozměry (š x v x d) [mm]	Počet [ks]
P1	Ytong nosný překlad NOP 300-1500	300 x 249 x 1500	3
P2	Ytong nosný překlad NOP 300-2000	300 x 249 x 2000	3
P3	Ytong překlad UPA 300	300 x 249 x 3000	3
P4	Ytong nosný překlad NOP 300-1500	200 x 249 x 1500	1
P5	Ytong nenosný překlad NEP 100-1250	100 x 249 x 1250	1
P7	Ytong nosný překlad NOP 200-1250	100 x 249 x 1250	1



0,000 = 286,000 m n.m., B.p.v. / SOUŘADNICOVÝ SYSTÉM S-JTSK

BAKALÁŘSKÁ PRÁCE		VUT V BRNĚ	
Autor práce:	Zuzana Krčková	FAKULTA STAVEBNÍ	
Vedoucí práce:	doc. Ing. arch. Antonín Odvárka, Ph.D.	ARCHITEKTURA	
	doc. Ing. Jan Pěničik, Ph.D.	POZEMNÍCH STAVEB	
Název práce:	POLYFUNKČNÍ DŮM V BRNĚ - LÍŠNÍ	Číslo paré:	
Název výkresu:	PŮDORYS 2.S	Datum:	30.12.2017
		Měřítko:	Číslo výkresu:
		1:100	B-07